

技术参数

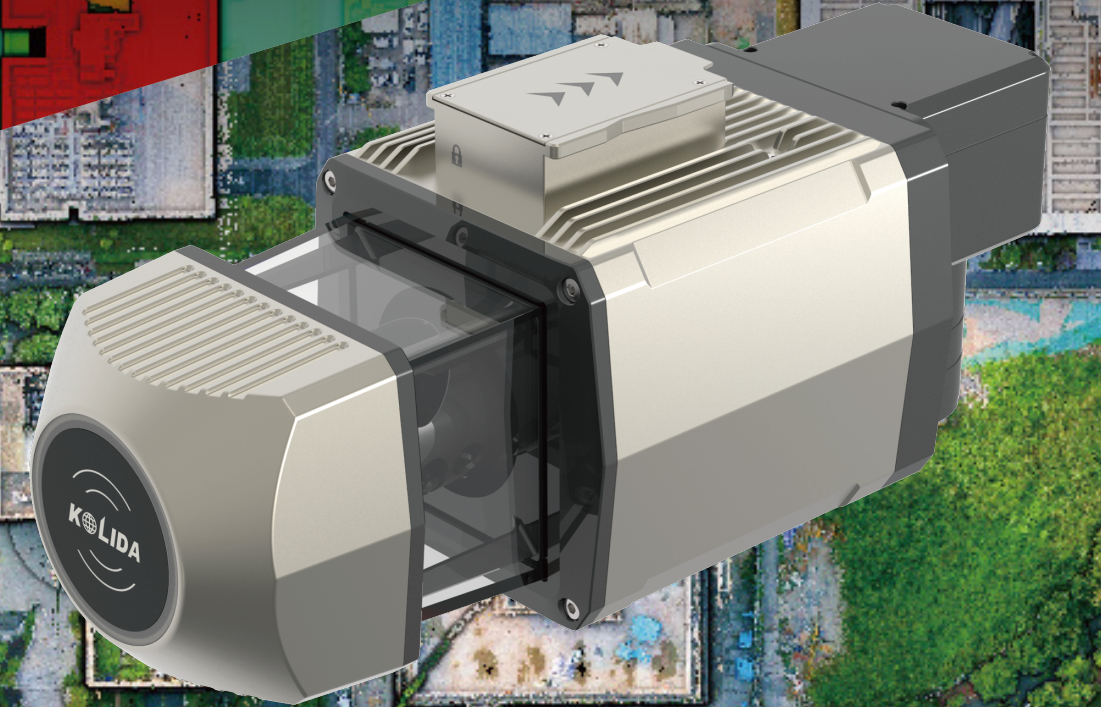
激光脉冲重复频率PRR	800kHz	600kHz	400kHz	300kHz	100kHz
最大测量距离@p>20% ^①	120m	250m	350m	450m	750m
最大测量距离@p>80% ^①	200m	300m	450m	650m	1000m
飞行高度	100m	120m	200m	250m	300m
最大测量速率	800,000点/秒				
激光视场角	120° ^②				
回波次数	12				
最大测程	1000m@p>80%				
精度/重复精度 ^③	15mm/10mm				
激光等级	Class I (依照IEC 60825-1: 2014)				
激光波长	1550nm				
IMU & GNSS (可选)^⑤					
IMU精度	0.006°横滚, 俯仰; 0.019°航向				
IMU更新频率	500HZ				
定位精度	0.01m水平; 0.02m垂直 (支持5星系统)				
常规参数					
系统精度	±5cm (H/V) ^④				
数据存储	256G				
尺寸	234mm*112mm*120mm (含相机)				
重量	2.25kg				
工作温度	-20°~+55°				
防护等级	IP64				
功耗	40W				
正射相机 (与激光一体化集成)^⑤					
像素	2600W				
焦距	16mm				
传感器尺寸	23.5*15.6mm				
像素尺寸	3.76um				
视场角	73°				
相机分辨率 (航高200m)	4.7cm				

- ① 平均值。
- ② 可选择。在运动学系统中集成时应考虑限制条件。
- ③ 精度: 是测量一定数量后得出的真实值, 是与真实一致性的度。
重复精度: 也叫做再现性或可重复性, 是更深一层测量以达到同样结果的一个度。
- ④ 根据南方试验条件: 飞行高度150m, 速度8m/s。
- ⑤ 相机/IMU型号可选。

KG20 UAV

机载激光雷达

高效 便捷



KG20 UAV是一款机载激光雷达, 它结合了高精度的激光扫描和精确的POS系统来生成三维点云, 为实现空间数据采集提供专业解决方案。



广州南方测绘科技股份有限公司

地址: 广州市天河智慧城思成路39号南方测绘地理信息产业园
电话: 020-22131700 邮编: 510663

400-7000-700
全国统一服务热线

KOLIDA

产品介绍

KG20 UAV是南方测绘推出的全新一代机载激光雷达，体积小、重量轻，1000米测程，轻松应对复杂场景下大比例尺测图任务。免线缆、一体化滑块设计，快速切换多旋翼、固定翼及第三方无人机平台。

产品优势



高效率

120°视场角、单条航线；辐射距离更远、单架次；作业面积更大、外业效率翻倍提升。



穿透性强

12次回波对多目标进行探测和处理，精准获取有效的地面点。

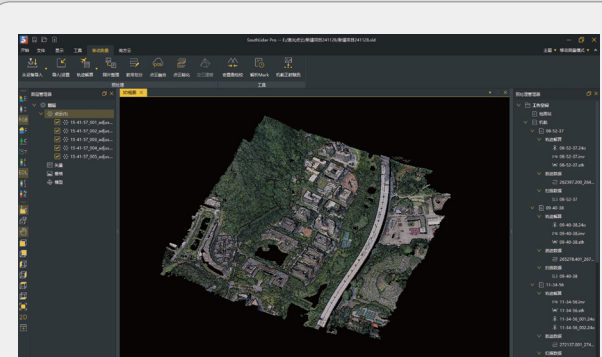
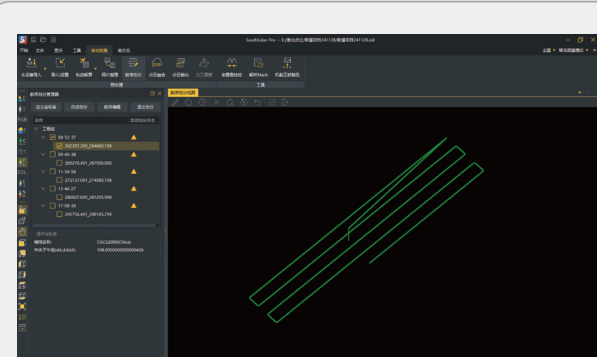
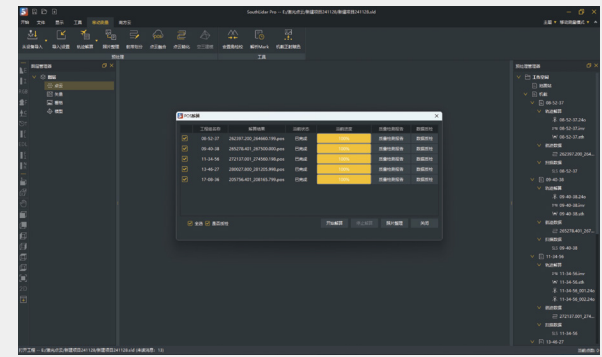
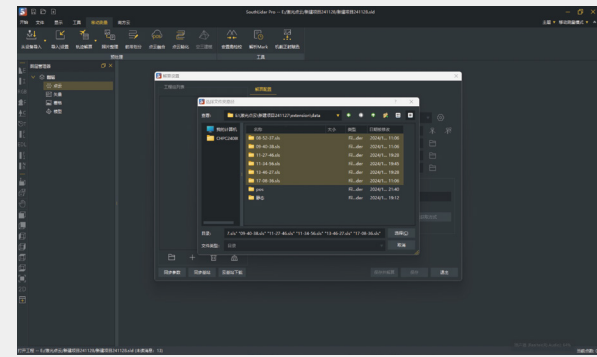


高精度

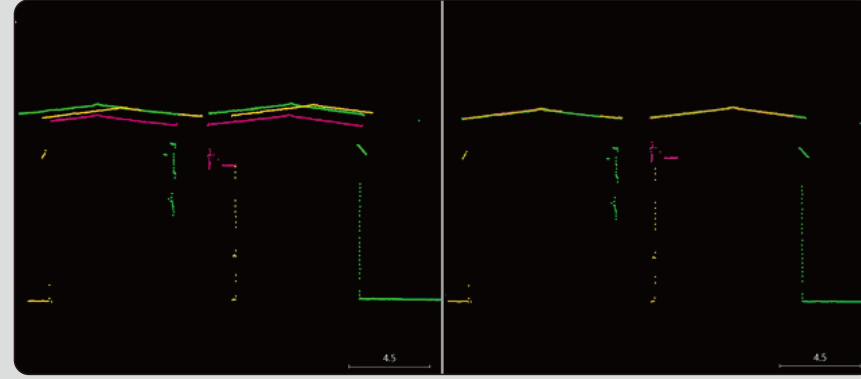
高精度集成算法与激光扫描相结合，可实现10mm重复精度，5cm绝对精度。

处理软件

自主研发的三维激光一体化处理软件，能够处理架站式激光数据、机载激光雷达数据，并且可以导入多组数据，进行批量处理。

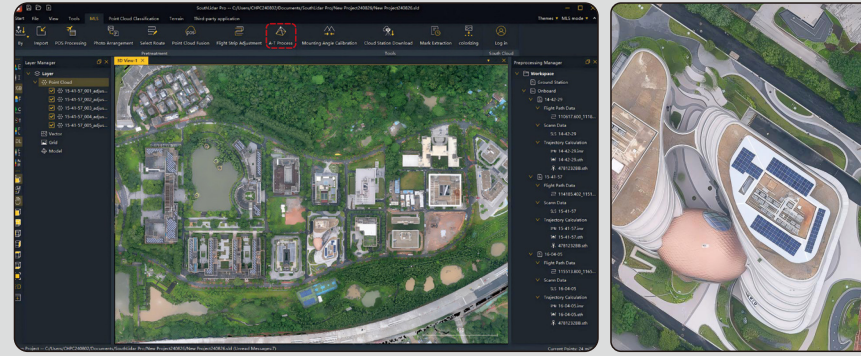


点云精化



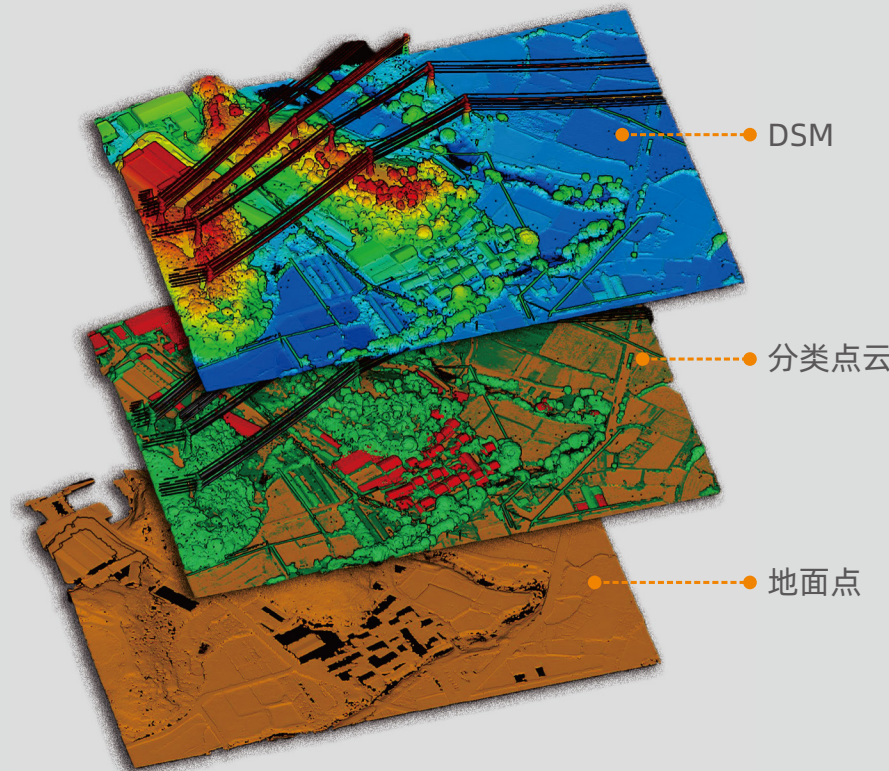
提取激光和位置信息，生成连续点云，无需控制点。

空三建模



处理点云数据，生成正射影像。

点云分类



DSM

分类点云

地面点

多款无人机适配



南方SF1200四旋翼无人机



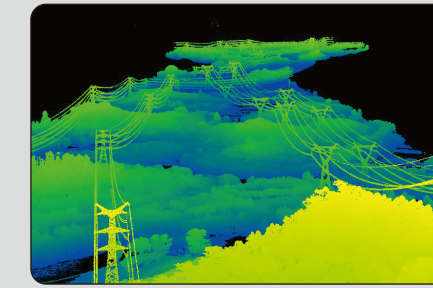
南方SF3300/SF4200垂直起降复合翼无人机



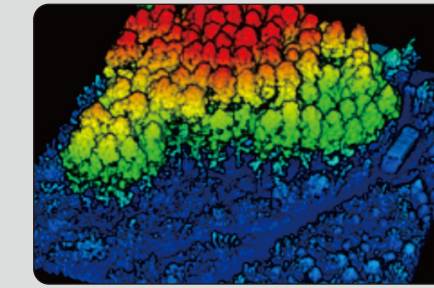
DJI M300/M350 RTK/M400



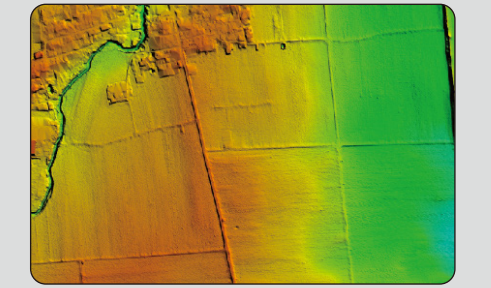
行业应用



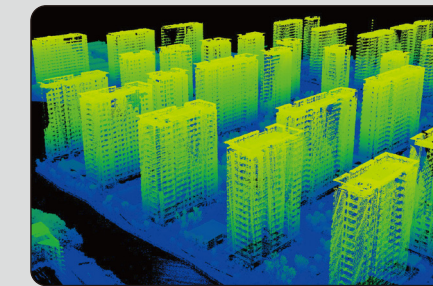
电力



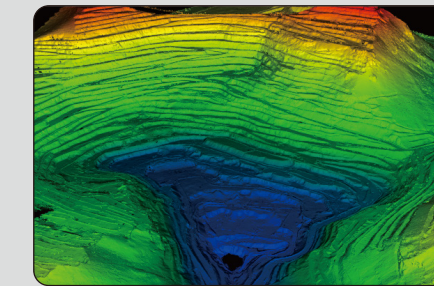
林业



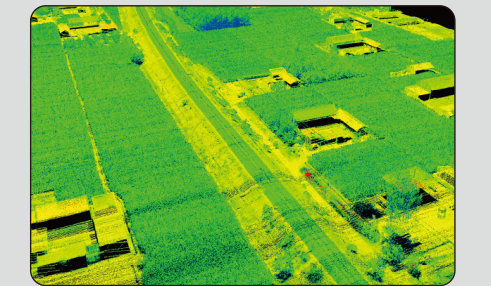
地形



建筑



矿山



铁路